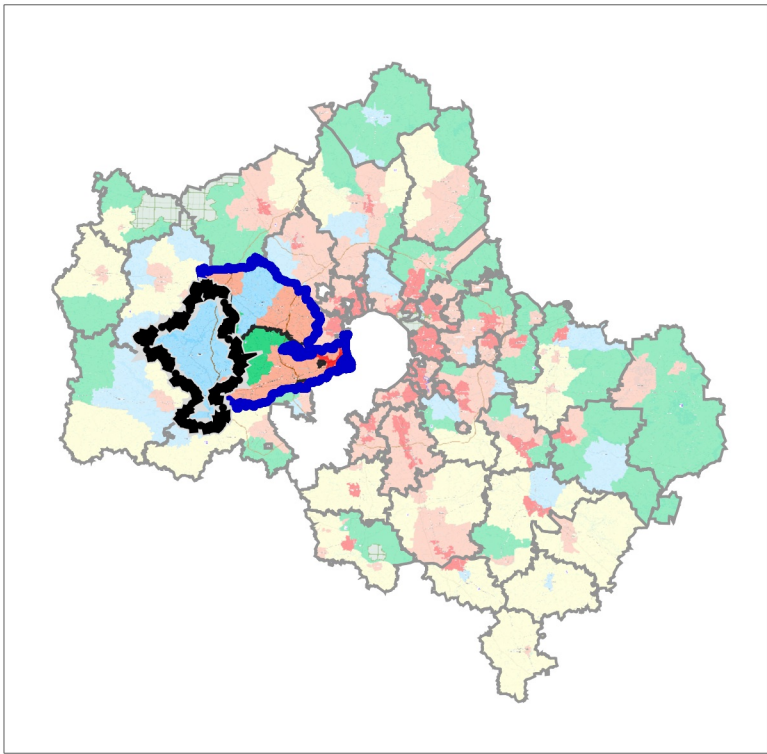
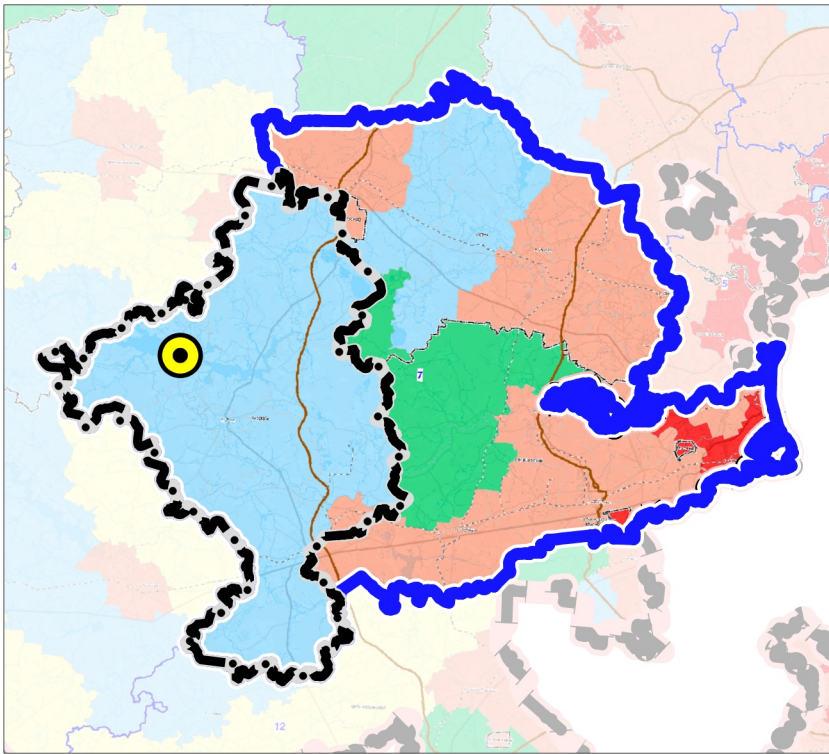


ПРОЕКТ ГЕНЕРАЛЬНОГО ПЛАНА РУЗСКОГО МУНИЦИПАЛЬНОГО ОКРУГА МОСКОВСКОЙ ОБЛАСТИ  
ПРИМЕНительно К НАСЕЛЕННОМУ ПУНКТУ П. ДОМА ОТДЫХА "ЛУЖКИ"

КАРТА РАЗМЕЩЕНИЯ МУНИЦИПАЛЬНОГО ОБРАЗОВАНИЯ В УСТОЙЧИВОЙ СИСТЕМЕ РАССЕЛЕНИЯ МОСКОВСКОЙ ОБЛАСТИ



- ГРАНИЦЫ**
- Рузского муниципального округа Московской области
  - устойчивой системы расселения
  - разработки генерального плана

7 УСТОЙЧИВАЯ СИСТЕМА РАССЕЛЕНИЯ  
ИСТРИНСКО-ЗВЕНИГОРОДСКАЯ-ОДИНЦОВСКАЯ

МОДЕЛИ ПЛАНИРОВОЧНОЙ  
ОРГАНИЗАЦИИ ТЕРРИТОРИИ

- Аграрная
- Урбанизированная
- Субурбанизированная
- Природно-рекреационная
- Рекреационная

Должность	ФИО	Подпись	Дата	Государственное задание № 834.4 на 2026 год			
И. о. директора	А.Н. Чуньков			Московская область, Рузский муниципальный округ			
Руководитель мастерской	Н.В. Макаров						
Начальник отдела	Е.В. Кимяева						
Главный архитектор проекта	Е.Д. Михайлова			Проект генерального плана Рузского муниципального округа Московской области применительно к населенному пункту п. дома отдыха "Лужки"	Стадия	Лист	Листов
						1	7
				Карта размещения муниципального образования в устойчивой системе расселения Московской области	НИиПИ градостроительства ГАОУ МО «НИиПИ градостроительства»		
Проверил	Н.В. Макаров						